



Pirkanmaan tapausesimerkkejä:

Metsälitukka

Metsälitukka on erittäin uhanalainen, luonnonsuojelulain 47 §:n mukainen erityisesti suojeltava ja rauhoitettu putkilokasvilaji. Laji esiintyy lähteiköissä, lähdepurojen varsilla ja kosteissa lehdoissa. Laji vaatii esiintymiseensä ympäri vuoden sulina pysyviä lähteikköjen tihkupintoja. Metsälitukkaa tavataan alle kymmenellä kasvupaikalla Etelä-Suomessa.



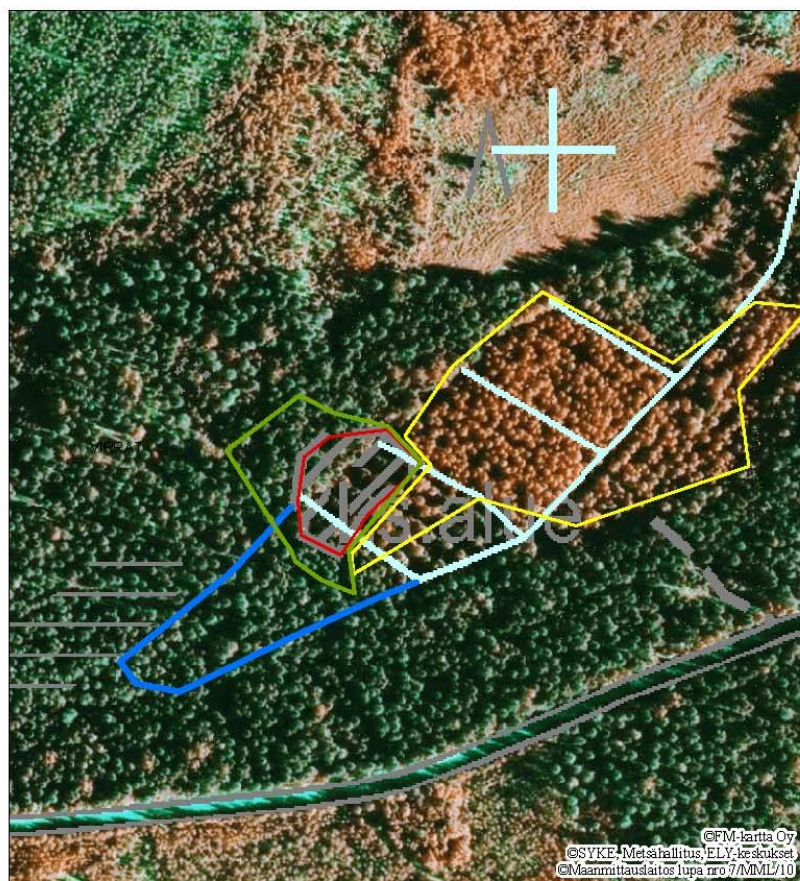
Metsälitukka

Pirkanmaan ainoa metsälitukkaesiintymä sijaitsee Pohjois-Pirkanmaalla. Kohde on rajattu luonnonsuojelulain 47 §:n mukaisella erityisesti suojeltavan lajin esiintymispaikan rajauspäätöksellä. Rajauspäätöksen myötä alueen hävittäminen ja heikentäminen on kielletty. Rajattu kohde on hyvin pienialainen (0,2 ha), mutta runsas, entisen peltoalueen päädyssä, rinteeseen muodostuneiden lähdetihkujen ympärille sijoittuva kasviesiintymä.

Syyskuussa 2010 metsälitukkaesiintymä osui metsänkäyttöilmoitukseen, jossa esiintymän pohjois- ja länsipuolelle suunniteltiin avohakkuu ja itä- ja eteläpuolelle harvennushakkuuta. Kohteelle tehtiin maastokatselmus Pirkanmaan metsäkeskuksen, puunostajan ja ELY-keskuksen edustajien kesken.

Maastokatselmuksessa päädyttiin rajaamaan esiintymän pohjois- ja länsipuolelle suojavyöhyke, joka jätetään metsänkäsittelyn ulkopuolelle. Tällä alueella ei suoriteta metsänkäsittelyä lainkaan eikä kuljeta metsäkoneella. Näillä toimilla pyrittiin suojaamaan kasviesiintymää ympäröivien lähdetihkujen vesitalous. Esiintymän länsipuolella, suojavyöhykkeen ulkopuoleisella osalla metsänkäsittely tehdään muutoin MKI:n mukaisesti, mutta alueen kostea soistumapainanne jätetään metsän uudistusvaiheessa muokkaamatta ja pyritään siten turvaamaan kasviesiintymän kosteusolosuhteiden säilyminen. Kasviesiintymisen huomioimiseksi tehdyt toimet toteutettiin sekä metsänomistajaa, puunostajaa ja lajisuojelua tyydyttävällä ratkaisulla.

Metsälitukkaesiintymä



- Erityisesti suojeltavan lajin esiintymipaikan rajauspäättösalue
- Suojavyöhyke, jätetään kokonaan käsittelemättä
- Suojavyöhyke, jätetään muokkaamatta uudistusvaiheessa
- Harvennushakkuukuvio

Mittakaava 1:2000

