

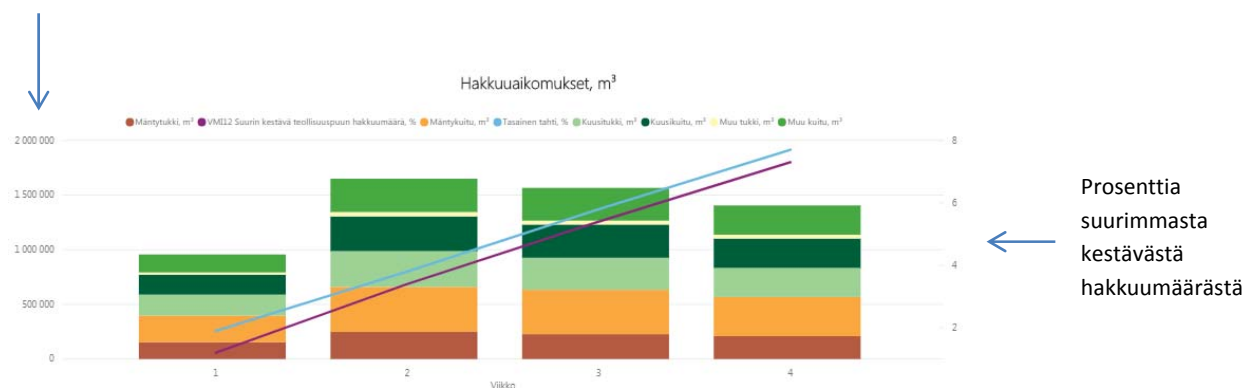
Hakkuuaikomukset -graafin käyttöohjeet

Tietojen tulkinnassa huomioitavaa

Suurin kestävä teollisuuspuun hakkuumäärä, on Luonnonvarakeskuksen MELA tulospalveluista hankittu suurin kestävä ainespuun (tukki- ja kuitupuu) hakkuukertymä (m³), joka on laskettu maakunnittain Valtakunnan metsien inventoinnin (VMI) pohjalta. Tämä on suhteutettu metsä- ja kitumaan pinta-alan perusteella myös eri aluetasolle.

Suurimman kestävän hakkuumäärän käyrästä on huomattava, että jos valitaan jokin yksittäinen hakkuutapa (vaikkapa ensiharvennus), näyttää käyrä kuinka monta prosenttia *kyseisen hakkuutavan* hakkuuaikomukset ovat suurimmasta kestävästä hakkuumäärästä.

Kuutiometriä



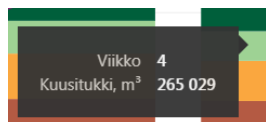
Parhaan käyttökokemuksen saa kun avaa graafin koko ruudulle. Tämä toiminto ei toimi oikein IE:n selaimella.



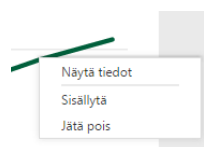
Graafeja selataan tästä

Ensimmäisessä näytössä näytetään oletuksena kuluvan vuoden kaikki viikot pylväinä. Valittuna on koko Suomen aineisto. Pylväät kuvaavat kyseisellä viikolla saapuneiden metsänkäyttöilmoitusten perusteella laskettuja hakkuuaikomuksia kuutiometreinä. Pylväiden päällä on kaksi viivaa, joista tummempi kuvaa VMI12 pohjalta lasketun suurimman kestävän hakkuumäärän täyttymistä prosentteina, jos aikomukset

toteutetaan. Toinen viivoista on teoreettinen tasaisen tahdin viiva, joka etenee vuoden alun 0 prosentista vuoden lopun 100 prosenttiin.



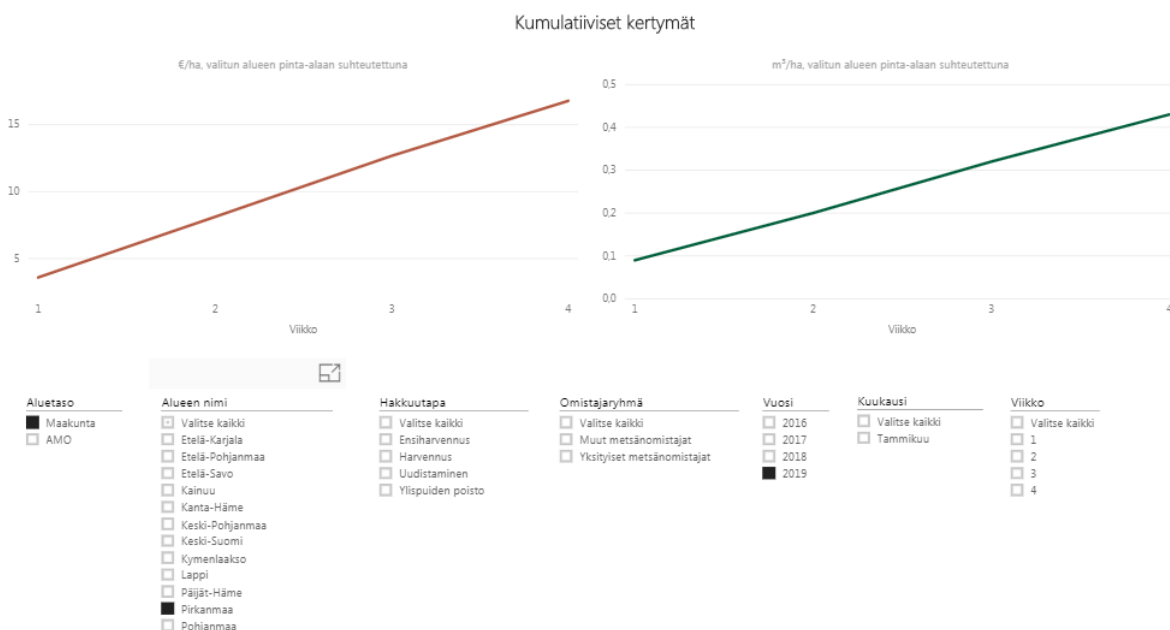
Viemällä hiiren osoitin graafin päälle, aukeaa popup – ikkuna, jossa näytetään kyseisen kohdan arvot.



Popup – ikkunan auki ollessa hiiren oikealla näppäimellä klikkaamalla aukeaa putkahdusvalikko. Näytä tiedot -valinnasta aukeaa sivun alareunaan tietoruutu, jossa näytetään graafin tiedot numeroina. *Valittavasti tätä tietoruutua ei voi kopioida.* Tietoruudun voi sulkea klikkaamalla vasemman yläkulman Takaisin raporttiin – tekstiä.

Huom! Älä klikkaa putkahdusvalikon Sisällytä - tai Jätä pois – valintoja. Klikkaus sotkee graafin toiminnan ja siitä selviää vain päivittämällä sivun.

Toisessa näytössä näytetään hakkuuaikomukset euroina, muuten toiminnot ovat samoja. Puutavaran hintoina on käytetty LUKE:n hintatilastosta saatuja alueen keskimääräisiä puutaveralajeittaisia kantohintoja.



Kolmannessa näytössä näytetään kumulatiiviset kertymät käyrinä valitun alueen pinta-alaan suhteutettuina sekä euroina että kuutiometreinä. Esimerkiksi jos valittuna on vaikkapa Pirkanmaa, verrataan hakkuuaikomuksia koko Pirkanmaan metsä- ja kitumaan pinta-alaan.

Neljännessä näytössä näytetään aiempien vuosien kaikki viikot pylväinä. Valittavina ovat vuodet 2016, 2017 ja 2018, jolloin hakkuuaikomuksien tilastointia on tehty. Pylväät kuvaavat kyseisellä viikolla

saapuneiden metsänkäyttöilmoitusten perusteella laskettuja hakkuuaikomuksia kuutiometreinä. Pylväiden päällä on kaksi viivaa, joista tummempi kuvaa alueellisten metsäohjelmien (AMO) hakkuutavoitteen täyttymistä prosentteina, jos aikomukset toteutetaan. Toinen viivoista on teoreettinen tasaisen tahdin viiva, joka etenee vuoden alun 0 prosentista vuoden lopun 100 prosenttiin.

Hakuehtojen muuttaminen

Oletuksena Aluetaso – valinnassa on Maakunta. Aluetason voi vaihtaa valinnan vieressä olevaa ruutua klikkaamalla. Pylväät ja viivat eivät muutu valintaa muuttamalla, koska kaikki muut valinnat pysyvät samoina. *Aluetaso – valinnassa on oltava aina joku taso valittuna, muuten graafi ei toimi oikein.*

Valinnat tehdään klikkaamalla esim. Kuntatasolla *Alueen nimistä* haluttua kuntaa. Useampi kunta kerrallaan valitaan pitämällä Ctrl-näppäintä pohjassa.

